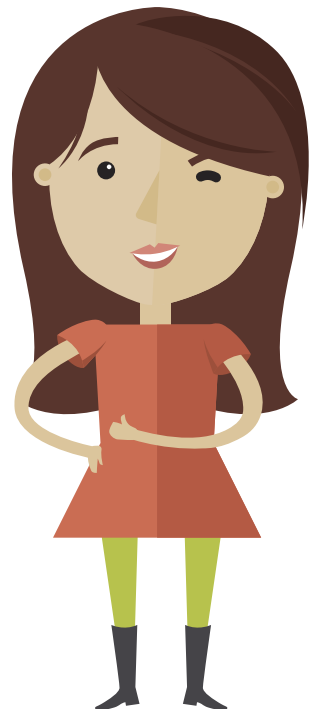




Propuesta Comercial Alegra

¡Con Alegra ganas tiempo y tranquilidad!



Propuesta Comercial Alegra - Colombia

Alegra es el Sistema Administrativo y de Facturación en la Nube diseñado para las Pymes en Colombia

Alegra.com es una aplicación en Internet diseñada para la administración de micro, pequeñas empresas e independientes. Con Alegra puedes facturar, llevar gastos, bancos, inventarios y tener reportes inteligentes sobre la información ingresada.

Para facilitar la administración de tu negocio Alegra cuenta con tres herramientas adicionales que se ajustan a las necesidades de tu empresa.

1. Ventajas de Alegra

- **100% en la nube:** Puedes acceder a tu cuenta en cualquier lugar y momento desde cualquier dispositivo con acceso a internet.
- **Seguridad:** La información de tu negocio siempre protegida por los mejores sistemas de seguridad, hospedada en los servidores especializados de Amazon, no tienes que preocuparte por copias de seguridad o costosa infraestructura.
- **Actualizaciones en tiempo real:** Cada vez que ingresas a Alegra, tienes acceso instantáneo a la versión más reciente de tu Software Administrativo.
- **Movilidad:** Accede a tu información desde cualquier computador o dispositivo móvil con Internet, también puedes descargar nuestra aplicación móvil para android e iOS.
- **Diseñado para cumplir con la legislación colombiana:** Alegra es un sistema administrativo donde puedes llevar la contabilidad básica de tu negocio.
- **Producto diferenciado:** Diseñado especialmente para gerentes de micro y pequeñas empresas, no para contadores.
- **Conoce tu negocio:** Mediante sus reportes Alegra ofrece un sistema de Inteligencia de Negocio para Micro empresas.
- **Es fácil de usar:** No necesitas conocimientos específicos para empezar a usar Alegra.

2. Funciones

Sistema de facturación para crecer

- **Facturas:** Crea facturas con todos los **requisitos de la DIAN**, utiliza cualquiera de nuestros diseños, envíalas por correo e imprímelas. También puedes exportarlas a Excel.
- **Facturas recurrentes:** facturas automáticas según la frecuencia que configures.
- **Remisiones:** Elabora los documentos que soportan la entrega de tus productos.
- **Plantillas para tus facturas:** Selecciona el diseño de factura que más te guste.

- **Cotizaciones:** Crea cotizaciones y luego conviértelas en facturas.
- **Recordatorios a tus clientes:** Envía notificaciones sobre el estado de sus facturas.

Gastos controlados

- **Pagos:** Registra pagos y gastos causados al instante.
- **Facturas de Proveedores:** Mantén en orden las Facturas por Pagar y lleva el saldo organizado de las cuentas con proveedores.
- **Pagos recurrentes:** Genera automáticamente los pagos que realizas cada mes.
- **Órdenes de compra:** Lleva un control organizado de los pedidos que solicitas a tus proveedores.

Contactos organizados

- **Contactos:** Mantén en orden la información de clientes y proveedores.
- **Clientes:** Lleva el registro de todos tus clientes, el histórico de facturas, los saldos y todos sus movimientos.
- **Proveedores:** Lleva el registro unificado de proveedores.
- **Adjunta archivos:** Adjunta archivos a cada contacto, como tarjetas de presentación, cotizaciones y más.

Sistema de inventario para PYMES

- **Inventario al día:** Consulta el estado de tu inventario en tiempo real.
- **Control del inventario:** De acuerdo a las compras y la facturación.
- **Listas de precios:** Configura diferentes listas de precios para tus productos.

Bancos y categorías para una PYME organizada

- **Bancos:** Alegra administra tus cuentas bancarias, tarjetas crédito o efectivo y lleva sus saldos a medida que realizas operaciones de ingresos y gastos.
- **Categorías:** Organiza todos tus movimientos y transacciones en Categorías.

Reportes inteligentes para tomar decisiones

- **Reportes inteligentes:** Información relevante en tiempo real para analizar tu negocio: ventas, mejores clientes, productos más vendidos, flujo de efectivo, balance general, estado de resultados, impuestos y retenciones, rotación de cartera, lo que debes, lo que te deben.
- **Conoce tu empresa:** Mes a mes recibirás en tu correo un reporte sobre el estado de tu negocio.
- **Reportes exportables:** Exporta a Excel la mayoría de los reportes del sistema.
- **Reporte Contador:** Toda tu información organizada cada mes y exportable a Excel, para tu Contador u otros Programas de Contabilidad.

Más funciones que hacen tu empresa más eficiente

- **Impuestos y retenciones:** Configura los impuestos y retenciones exigidos por la DIAN.
- **Notificaciones del negocio:** Como administrador de la cuenta recibe notificaciones de los diferentes movimientos en Alegra.
- **Control de Usuarios:** Controla las acciones de cada usuario en la plataforma de acuerdo a su Perfil.
- **Adjunta archivos:** Adjunta archivos directamente en la plataforma: recibos, cotizaciones, facturas, RUT, tarjetas de presentación, todo organizado en un solo lugar.

Soporte que Alegra

- **Estamos para ayudarte:** el soporte no tiene costo adicional, todo es en idioma español. Contamos con soporte mediante videollamadas, chat o puedes escribirnos a alegra.com/123. Además, puedes visitar nuestro centro de ayuda ayuda.alegra.com.

3. Planes y Precios

Alegra ofrece tres planes, de los cuales puedes seleccionar el que más se acomode a tus necesidades, estos son:

Plan Pyme \$60.000 COP mensuales	Plan Pro \$90.000 COP mensuales	Plan Plus \$150.000 COP mensuales
<ul style="list-style-type: none"> • 100 Facturas de venta mensuales. • 2 Usuarios con acceso a Alegra. • 2 Bodegas de inventario. • POS* 	<ul style="list-style-type: none"> • 500 Facturas de venta mensuales. • 3 Usuarios con acceso a Alegra. • 3 Bodegas de inventario. • Multimoneda • Integración con otras aplicaciones. • POS* 	<ul style="list-style-type: none"> • 2500 Facturas de venta mensuales. • 4 Usuarios con acceso a Alegra. • 4 Bodegas de inventario. • Multimoneda. • Integración con otras aplicaciones. • POS Ilimitado
<p>14.900 COP/MES Adicionales para Facturas Electrónicas</p>	<p>59.900 COP/MES Adicionales para Facturas Electrónicas</p>	<p>224.900 COP/MES Adicionales para Facturas Electrónicas</p>

(*) El máximo de facturas por el POS son las del plan

Valor usuario o bodega adicional: \$10.000 COP mensual en cada uno de los planes.
Si deseas elaborar **más facturas**, **contáctanos** en www.alegra.com/123.

Cuando creas una cuenta en Alegra tienes un período de prueba de 30 días en el plan Pro, al concluir este período de prueba puedes elegir entre uno de los planes antes mencionados.

Al elegir el plan de Alegra que deseas adquirir puedes seleccionar la frecuencia con la cual deseas realizar el pago:

- **Mensual.**
- **Semestral:** Recibes un 5% de descuento sobre el valor de tu plan.
- **Anual:** 10% de descuento sobre el total. Además dispones de un usuario adicional y 2000 archivos extra para adjuntar.

Condiciones de pago

El pago en Alegra es electrónico y se hace mes anticipado. El desembolso se puede hacer con **tarjeta crédito** o **débito**. El sistema procede a crear pagos recurrentes por el valor de la cuota y la frecuencia establecida (mensual, semestral o anual). Ese pago se cobrará de manera automática.

La presente cotización estará vigente siempre y cuando la información de este documento sea igual al contenido de los planes ofrecidos por Alegra en el sitio web www.alegra.com/colombia/precios

Esta oferta está sujeta a las condiciones ofrecidas en www.alegra.com, el sitio web tendrá prioridad sobre las condiciones acá presentadas y podrá variar con el tiempo. Para tener información actualizada por favor visita nuestro sitio web.

Equipo Alegra